

DEBUXO TÉCNICO II

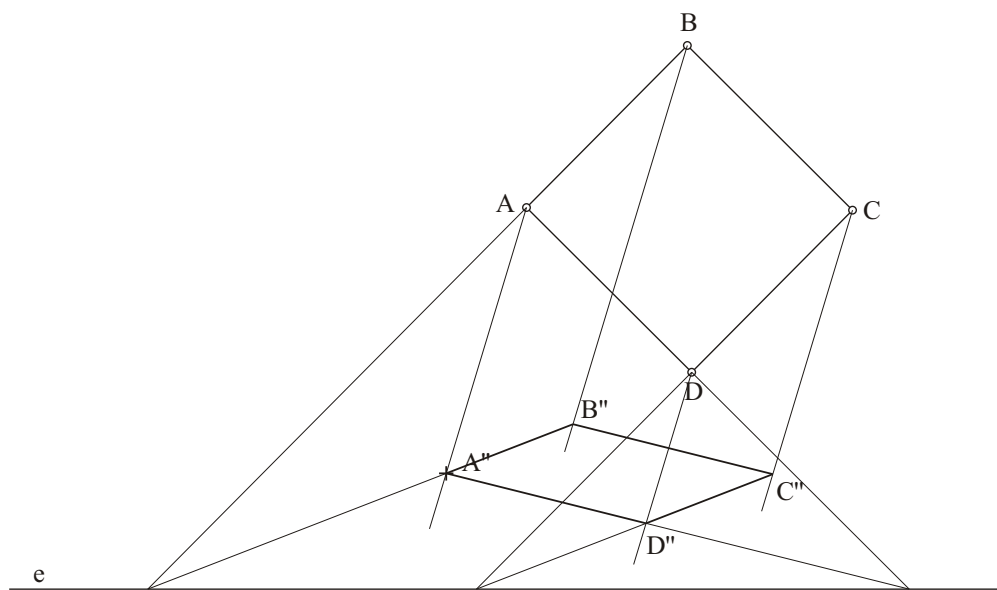
OPCIÓN A

A1.- TANXENCIAS E AFINIDADE

Cualificación / Calificación: 3,00 puntos

Debuxa a figura afín do cuadrilátero ABCE, coñecendo o eixe de afinidade "e" e o punto A" afín de A.

Dibuja la figura afín del cuadrilátero ABCE, conociendo el eje de afinidad "e" y el punto A" afín del A.

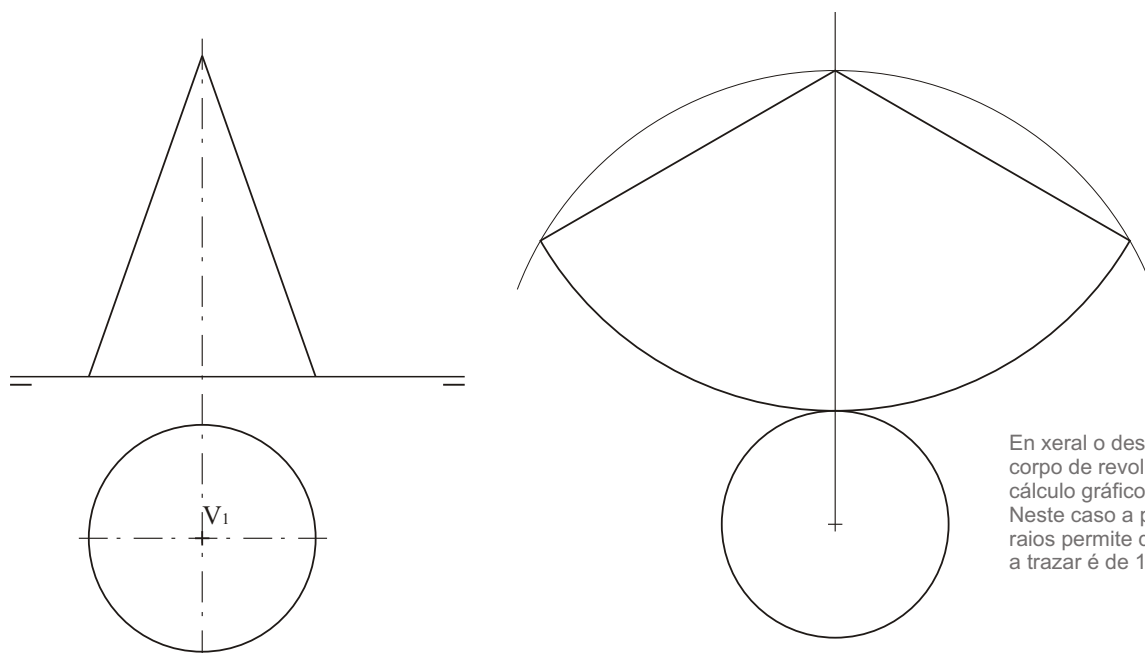


A2.- SISTEMA DIÉDRICO

Cualificación / Calificación: 3,50 puntos

Debuxa as proxeccións e o desenvolvemento dun cono de revolución, sabendo que o radio da súa directriz é de 15 mm e que a súa xeratriz mide 45 mm.

Dibuja las proyecciones y el desarrollo de un cono de revolución, sabiendo que el radio de su directriz es de 15 mm y que su generatriz mide 45 mm.



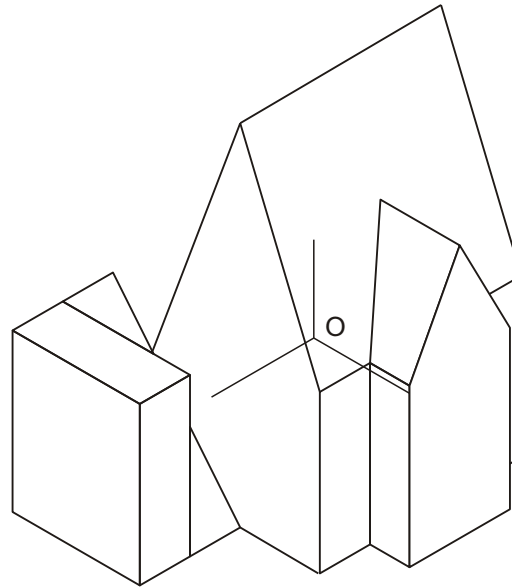
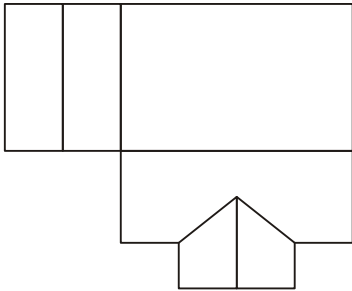
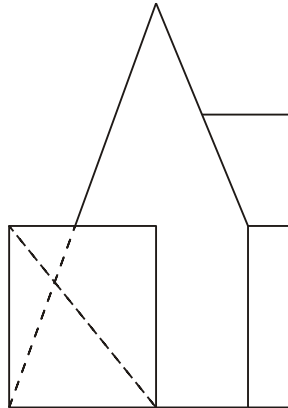
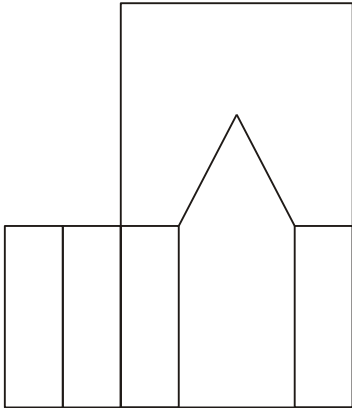
En xeral o desenvolvemento dun corpo de revolución implica o cálculo gráfico de Pi ou rectificación. Neste caso a proporción 1:3 dos raios permite deducir que o sector a trazar é de 120 graos.

A3.- SISTEMA AXONOMÉTRICO

Cualificación / Calificación: 3,50 puntos

Dadas as proxeccións diédricas da figura, debuxa unha isometría sen coeficientes de redución a escala E 1/1.

Dadas las proyecciones diédricas de la figura, dibuja una isometría sin coeficientes de reducción a escala E 1/1.



O alumno deberá elixir unha das dúas opcións expostas, A ou B.

Todos os exercicios se resolverán nesta folla de exame. Os debuxos realizaranse únicamente a lapis, podendo utilizar distintos grosos para as operacións gráficas auxiliares e a solución final. Valórase o proceso de realización, polo que non é conveniente borrar as construcións auxiliares realizadas.

El alumno deberá elegir una de las dos opciones planteadas, A o B.

Todos los ejercicios se resolverán en esta hoja de examen. Los dibujos se realizarán únicamente a lápiz, pudiendo utilizar distintos grosores para las operaciones gráficas auxiliares y la solución final. Se valora el proceso de realización, por lo que no es conveniente borrar las construcciones auxiliares realizadas.

DEBUXO TÉCNICO II

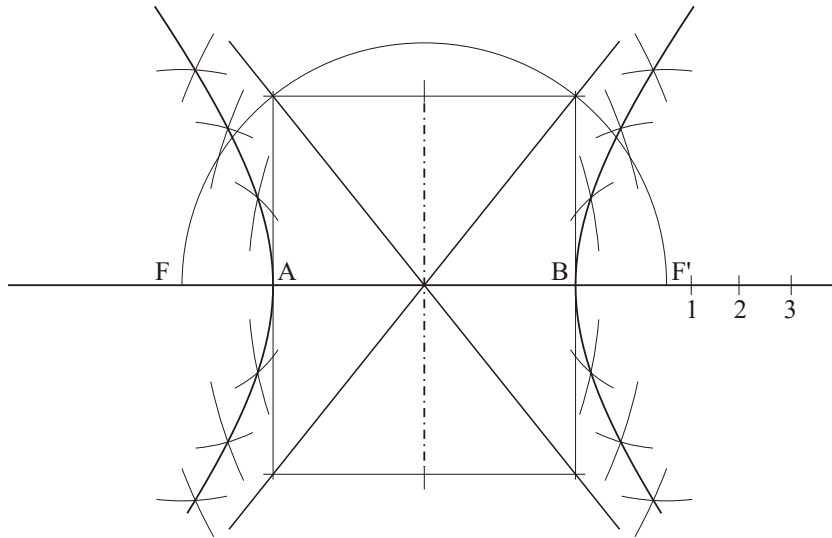
OPCIÓN B

B1.- CURVAS CÓNICAS

Cualificación / Calificación: 3,00 puntos

Debuxa unha hipérbole e as súas asíntotas, coñecidos o eixo real AB 40 mm e o eixo imaxinario CD 50 mm.

Dibuja una hipérbola y sus asíntotas, conocidos el eje real AB 40 mm y el eje imaginario CD 50 mm.

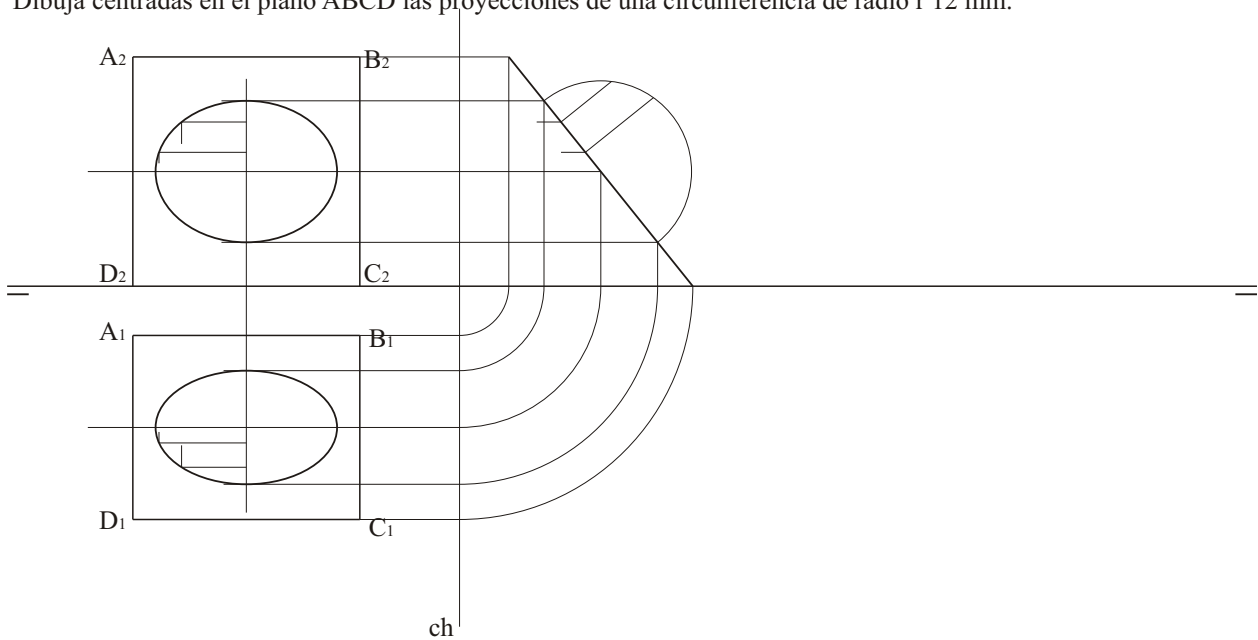


B2.- SISTEMA DIÉDRICO

Cualificación / Calificación: 3,50 puntos

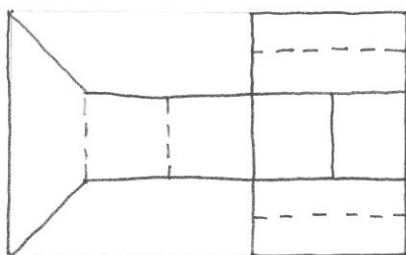
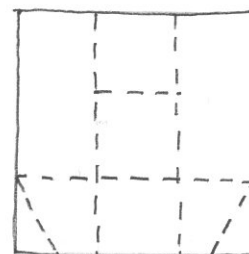
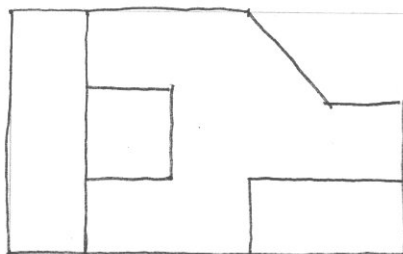
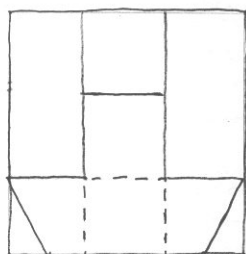
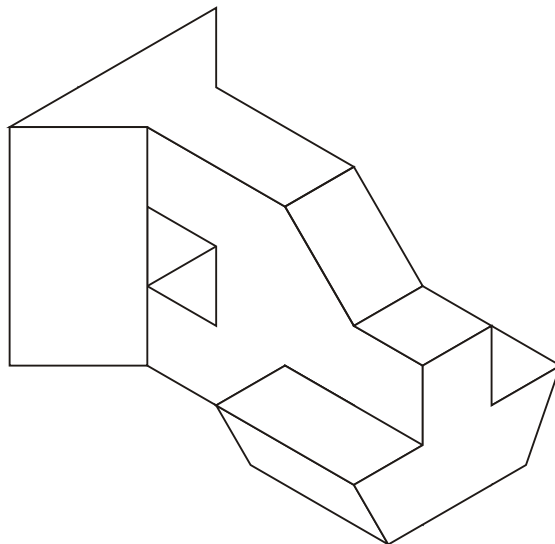
Debuxa centradas no plano $ABCD$ as proxeccións dunha circunferencia de radio r 12 mm.

Dibuja centradas en el plano $ABCD$ las proyecciones de una circunferencia de radio r 12 mm.



Debuxa, aproveitando os rectángulos coas dimensións máximas, un bosquexo a man alzada das vistas diédricas da figura dada en sistema axonométrico. Indica liñas vistas e ocultas.

Dibuja, aprovechando los rectángulos con las dimensiones máximas, un boceto a mano alzada de las vistas diédricas de la figura dada en sistema axonométrico. Indica líneas vistas y ocultas.



O alumno deberá elixir unha das dúas opcións expostas, A ou B.

Todos os exercicios se resolverán nesta folla de exame. Os debuxos realizaranse unicamente a lapis, podendo utilizar distintos grosos para as operacións gráficas auxiliares e a solución final. Valórase o proceso de realización, polo que non é conveniente borrar as construcións auxiliares realizadas.

El alumno deberá elegir una de las dos opciones planteadas, A o B.

Todos los ejercicios se resolverán en esta hoja de examen. Los dibujos se realizarán únicamente a lápiz, pudiendo utilizar distintos grosos para las operaciones gráficas auxiliares y la solución final. Se valora el proceso de realización, por lo que no es conveniente borrar las construcciones auxiliares realizadas.